

GEZ
128a

KARTA ADRESOWA ZABYTKU NIERUCHOMEGO

3. Miejscowość

POTOK WIELKI

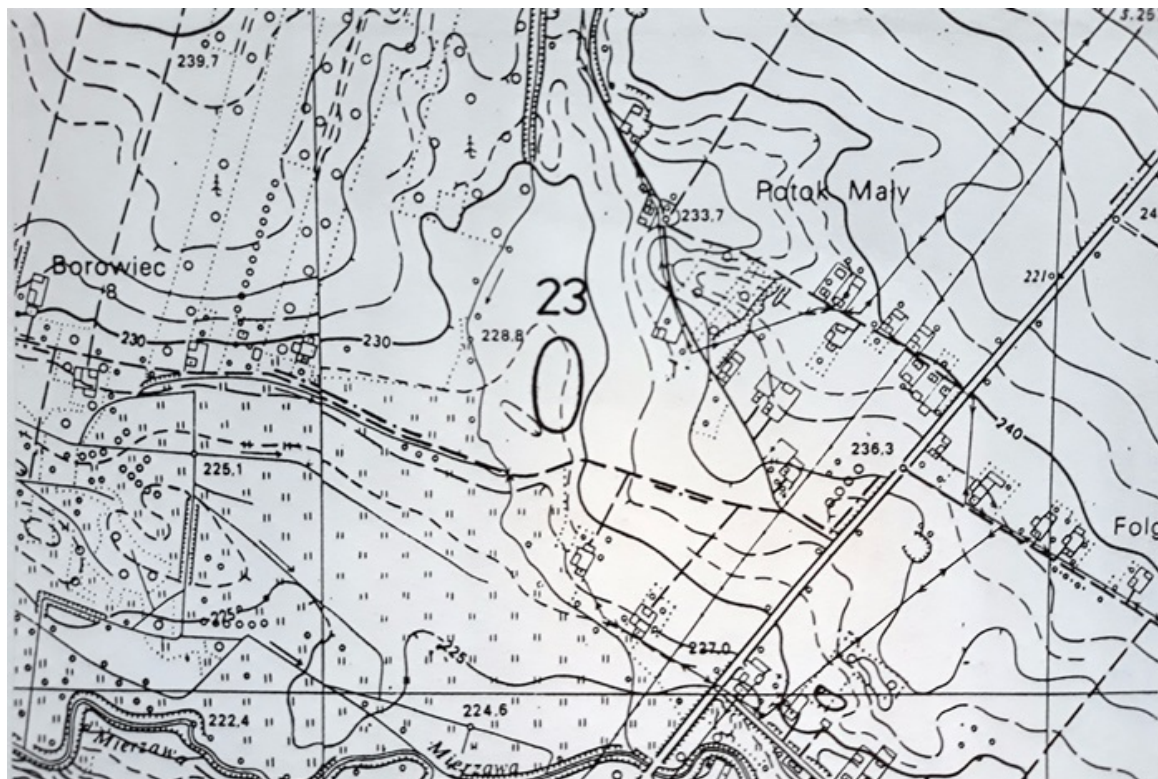
1. Nazwa

STANOWISKO ARCHEOLOGICZNE

2. Czas powstania

**osada – młodszy okres przedrzymski, okres wczesno-
rzymski**

8. Fotografia z opisem wskazującym orientację albo mapa z zaznaczonym stanowiskiem archeologicznym



4. Adres

Nr obszaru AZP 91-59

Nr stanowiska w miejscowości : 23

Nr stanowiska na obszarze AZP: 23

5. Przynależność administracyjna

Województwo **świętokrzyskie**

Powiat **jędrzejowski**

Gmina **Jędrzejów**

6. Formy ochrony

7. Opracowanie karty (autor, data i podpis)

Marek Wolski kwiecień 2019 r.