

GEZ
146a

KARTA ADRESOWA ZABYTKU NIERUCHOMEGO

3. Miejscowość

**ŁYSAKÓW
DZIADÓWKI**

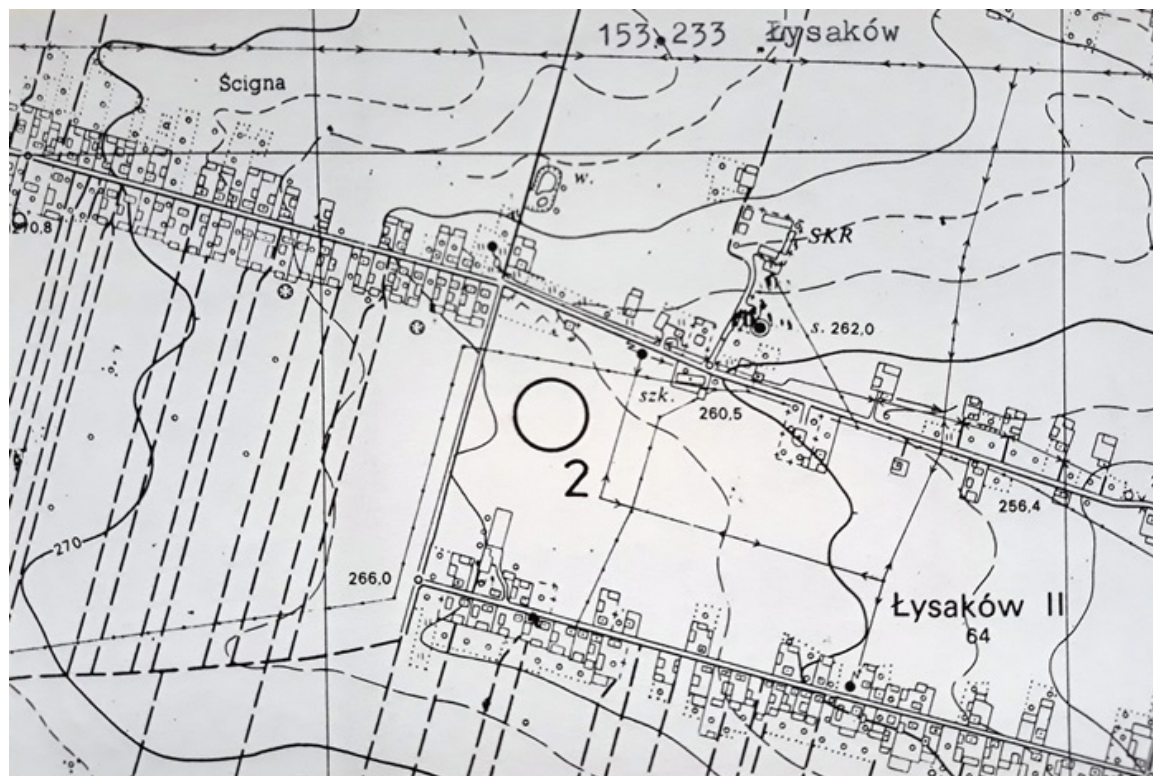
1. Nazwa

STANOWISKO ARCHEOLOGICZNE

2. Czas powstania

1. osada- wczesne średniowiecze (XI-XIII w.)
2. osada – późne średniowiecze (XIV-XV w.)

8. Fotografia z opisem wskazującym orientację albo mapa z zaznaczonym stanowiskiem archeologicznym



4. Adres

Nr obszaru AZP 91-60

Nr stanowiska w miejscowości : 2

Nr stanowiska na obszarze AZP: 2

5. Przynależność administracyjna

Województwo **świętokrzyskie**

Powiat **jędrzejowski**

Gmina **Jędrzejów**

6. Formy ochrony

7. Opracowanie karty (autor, data i podpis)

Marek Wolski kwiecień 2019 r.