

GEZ
15a

KARTA ADRESOWA ZABYTKU NIERUCHOMEGO

3. Miejscowość

PODCHOJNY

1. Nazwa

STANOWISKO ARCHEOLOGICZNE

2. Czas powstania

1. ślad osadniczy- wczesne średniowiecze(VIII-X w.)
2. ślad osadniczy- późne średniowiecze

8. Fotografia z opisem wskazującym orientację albo mapa z zaznaczonym stanowiskiem archeologicznym

4. Adres

Nr obszaru AZP 89-60

Nr stanowiska w miejscowości : 2

Nr stanowiska na obszarze AZP: 10

5. Przynależność administracyjna

Województwo **świętokrzyskie**

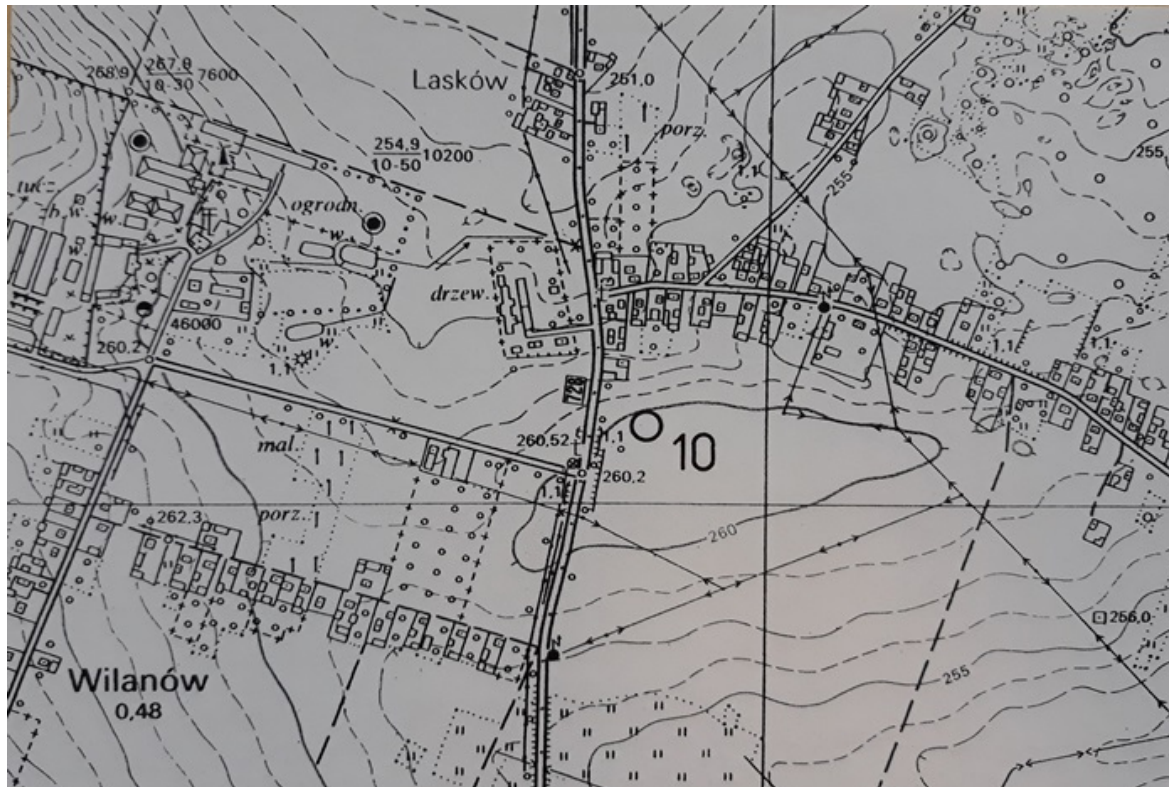
Powiat **jędrzejowski**

Gmina **Jędrzejów**

6. Formy ochrony

7. Opracowanie karty (autor, data i podpis)

Marek Wolski kwiecień 2019 r.



Źródło: Archiwum ZATIRZA Archiwum Zakładowe w Kielcach