

GEZ
19a

KARTA ADRESOWA ZABYTKU NIERUCHOMEGO

3. Miejscowość

B R U S

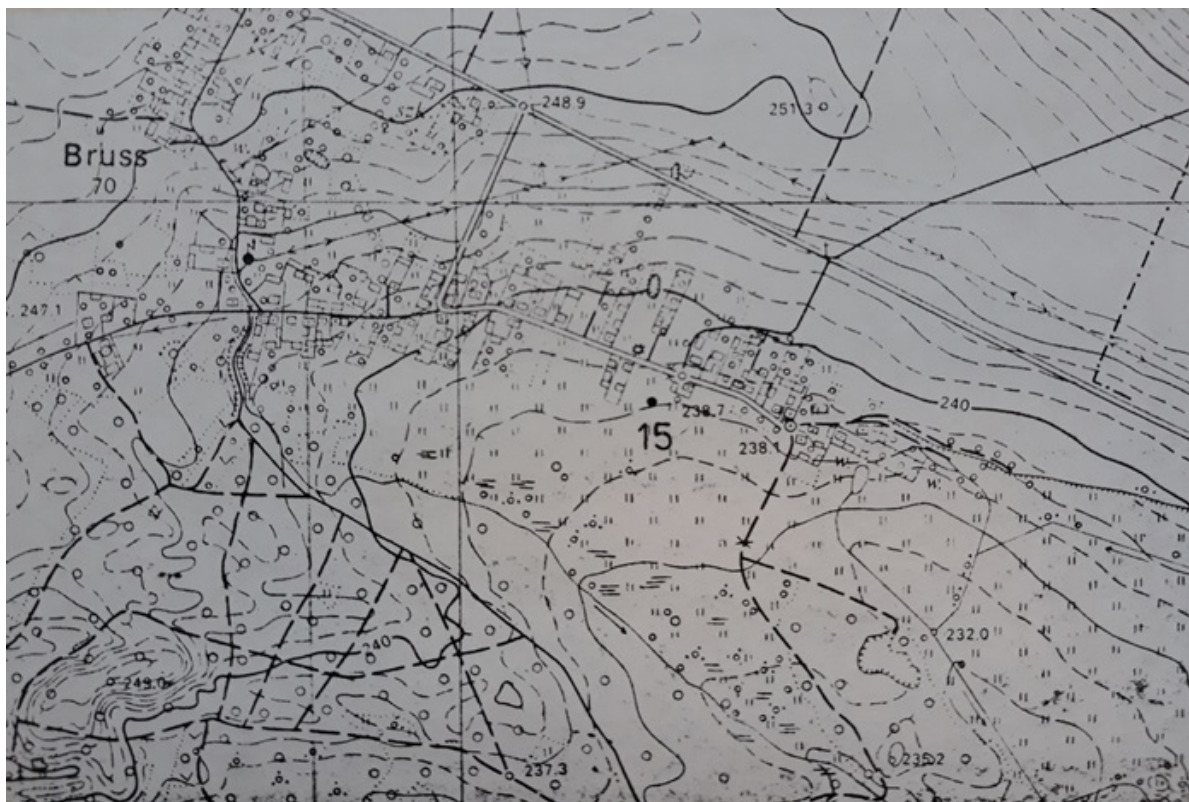
1. Nazwa

STANOWISKO ARCHEOLOGICZNE

2. Czas powstania

**1. ślad osadniczy- prehistoria
2. ślad osadniczy – późne średniowiecze (XV-XVI? w.)**

8. Fotografia z opisem wskazującym orientację albo mapa z zaznaczonym stanowiskiem archeologicznym



4. Adres

Nr obszaru AZP 89-61

Nr stanowiska w miejscowości : 2

Nr stanowiska na obszarze AZP: 15

5. Przynależność administracyjna

Województwo **świętokrzyskie**

Powiat **jędrzejowski**

Gmina **Jędrzejów**

6. Formy ochrony

7. Opracowanie karty (autor, data i podpis)

Marek Wolski kwiecień 2019 r.