

GEZ  
24a

# KARTA ADRESOWA ZABYTKU NIERUCHOMEGO

3. Miejscowość

**JĘDRZEJÓW**

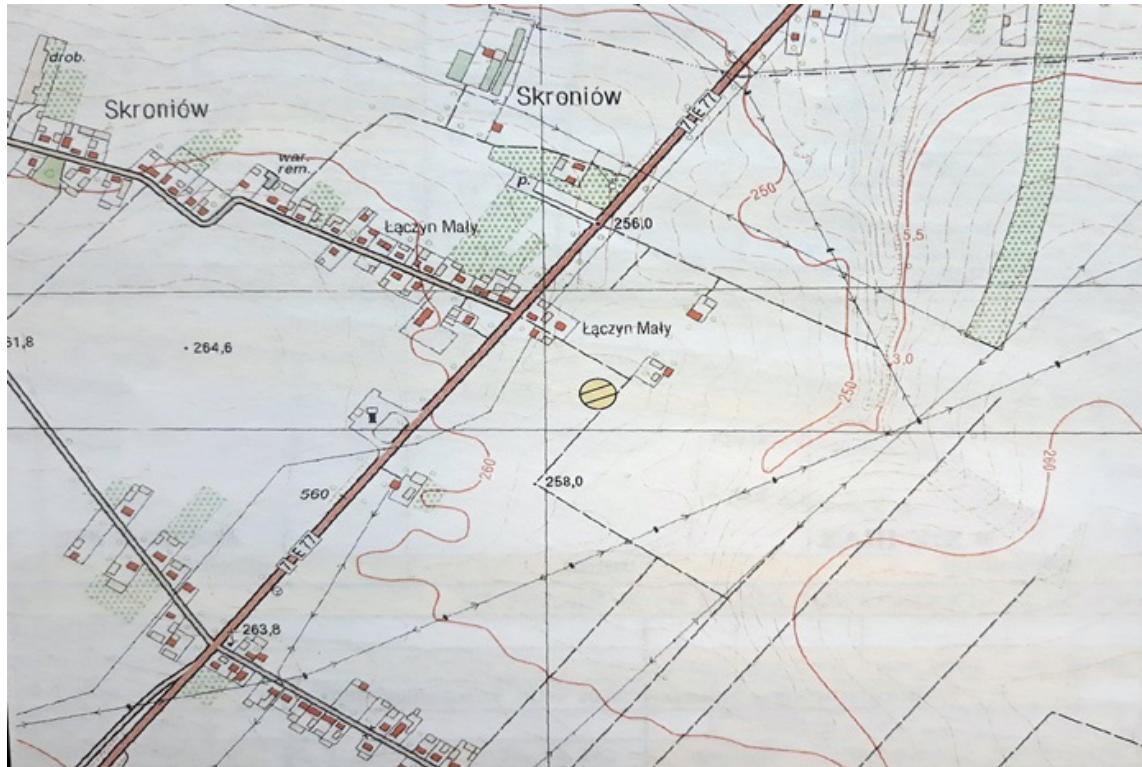
1. Nazwa

**STANOWISKO ARCHEOLOGICZNE**

2. Czas powstania

**śląd osadniczy- XVIII-XIX w.**

8. Fotografia z opisem wskazującym orientację albo mapa z zaznaczonym stanowiskiem archeologicznym



4. Adres

**Nr obszaru AZP 90-59**

**Nr stanowiska w miejscowości : 20**

**Nr stanowiska na obszarze AZP: 5**

**Działka nr: 102/5, 103/5, 508/7, 102/4,  
103/4, 508/6**

5. Przynależność administracyjna

Województwo **świętokrzyskie**

Powiat **jędrzejowski**

Gmina **Jędrzejów**

6. Formy ochrony

7. Opracowanie karty (autor, data i podpis)

**Marek Wolski kwiecień 2019 r.**

Źródło: Archiwum ZATIRZA Archiwum Zakładowe w Kielcach