

**GEZ
25a**

KARTA ADRESOWA ZABYTKU NIERUCHOMEGO

3. Miejscowość

ŁĄCZYŃ

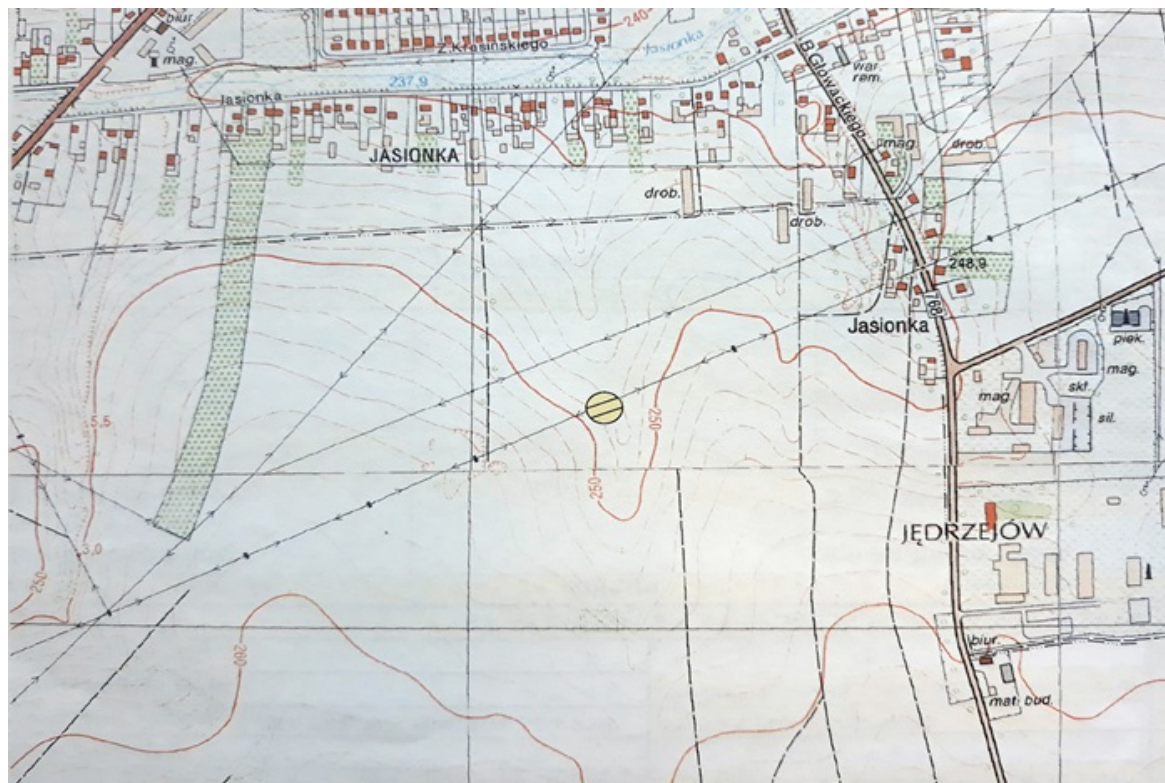
1. Nazwa

STANOWISKO ARCHEOLOGICZNE

2. Czas powstania

1. ślad osadniczy- epoka brązu/żelaza
2. ślad osadniczy- 2 poł XIX-XX w.

8. Fotografia z opisem wskazującym orientację albo mapa z zaznaczonym stanowiskiem archeologicznym



4. Adres

Nr obszaru AZP 90-59

Nr stanowiska w miejscowości : 3

Nr stanowiska na obszarze AZP: 6

**Działka nr: 78/4, 79/4, 79/5, 80/4, 81/4,
82/4, 83/5**

5. Przynależność administracyjna

Województwo **świętokrzyskie**

Powiat **jędrzejowski**

Gmina **Jędrzejów**

6. Formy ochrony

7. Opracowanie karty (autor, data i podpis)

Marek Wolski kwiecień 2019 r.

Źródło: Archiwum ZATirZA Archiwum Zakładowe w Kielcach