

GEZ  
35a

# KARTA ADRESOWA ZABYTKU NIERUCHOMEGO

3. Miejscowość

**JĘDRZEJÓW  
- Jasionka**

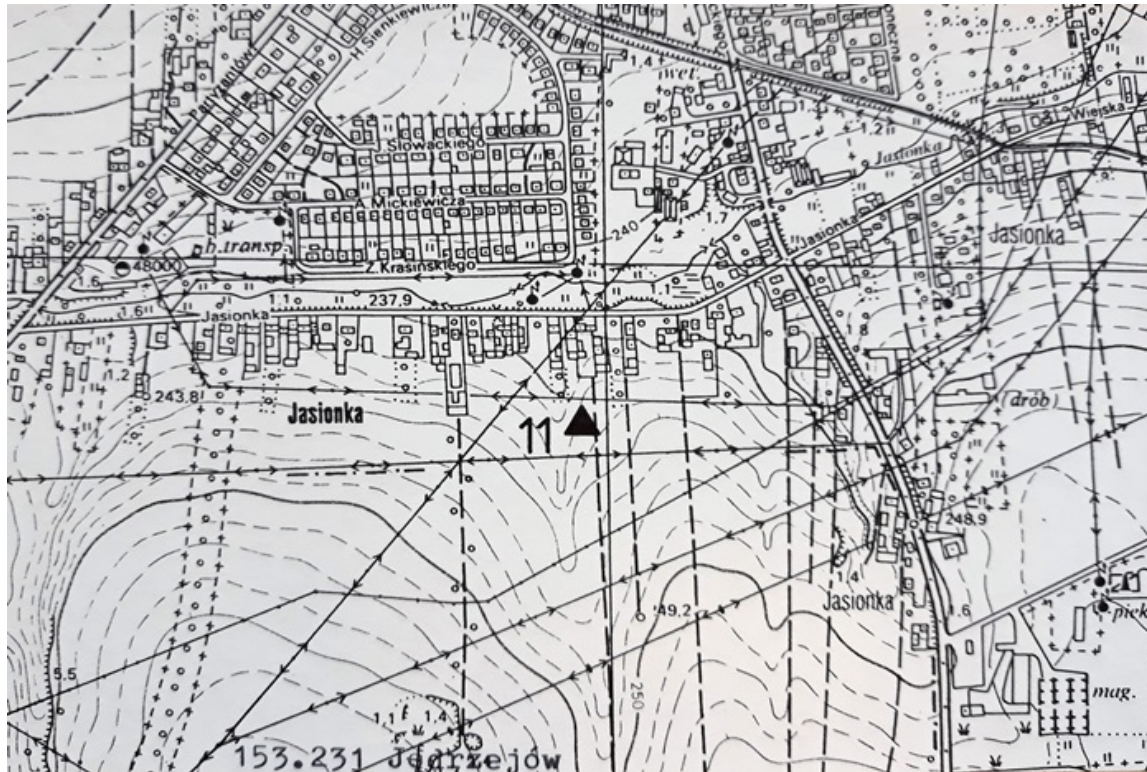
1. Nazwa

**STANOWISKO ARCHEOLOGICZNE**

2. Czas powstania

**ślad osadniczy – neolit?**

8. Fotografia z opisem wskazującym orientację albo mapa z zaznaczonym stanowiskiem archeologicznym



4. Adres

**Nr obszaru AZP 90-60**

**Nr stanowiska w miejscowości : 8**

**Nr stanowiska na obszarze AZP: 11**

5. Przynależność administracyjna

Województwo **świętokrzyskie**

Powiat **jędrzejowski**

Gmina **Jędrzejów**

6. Formy ochrony

7. Opracowanie karty (autor, data i podpis)

**Marek Wolski kwiecień 2019 r.**

Źródło: Archiwum ZATIRZA Archiwum Zakładowe w Kielcach