

GEZ  
48a

# KARTA ADRESOWA ZABYTKU NIERUCHOMEGO

3. Miejscowość

**PODCHOJNY**

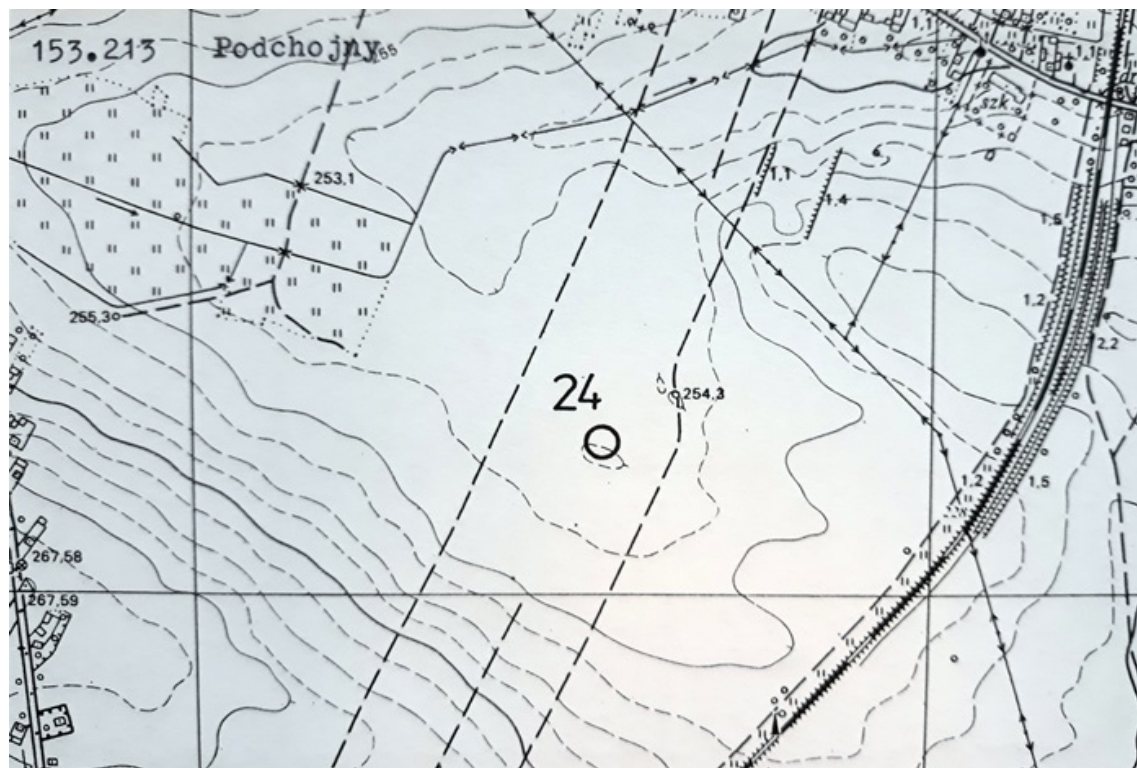
1. Nazwa

**STANOWISKO ARCHEOLOGICZNE**

2. Czas powstania

1. ślad osadniczy – epoka kamienia (neolit?)
2. osada – II okres EB lub III-IV okres EB

8. Fotografia z opisem wskazującym orientację albo mapa z zaznaczonym stanowiskiem archeologicznym



4. Adres

**Nr obszaru AZP 90-60**

**Nr stanowiska w miejscowości : 6**

**Nr stanowiska na obszarze AZP: 24**

5. Przynależność administracyjna

Województwo **świętokrzyskie**

Powiat **jędrzejowski**

Gmina **Jędrzejów**

6. Formy ochrony

7. Opracowanie karty (autor, data i podpis)

**Marek Wolski kwiecień 2019 r.**

Źródło: Archiwum ZATIRZA Archiwum Zakładowe w Kielcach