

GEZ  
50a

# KARTA ADRESOWA ZABYTKU NIERUCHOMEGO

3. Miejscowość

**KULCZYŻNA**

1. Nazwa

**STANOWISKO ARCHEOLOGICZNE**

2. Czas powstania

1. ślad osadniczy – wczesne średniowiecze(VIII-X w.?)
2. ślad osadniczy – późne średniowiecze

8. Fotografia z opisem wskazującym orientację albo mapa z zaznaczonym stanowiskiem archeologicznym

4. Adres

**Nr obszaru AZP 90-60**

**Nr stanowiska w miejscowości : 2**

**Nr stanowiska na obszarze AZP: 26**

5. Przynależność administracyjna

Województwo **świętokrzyskie**

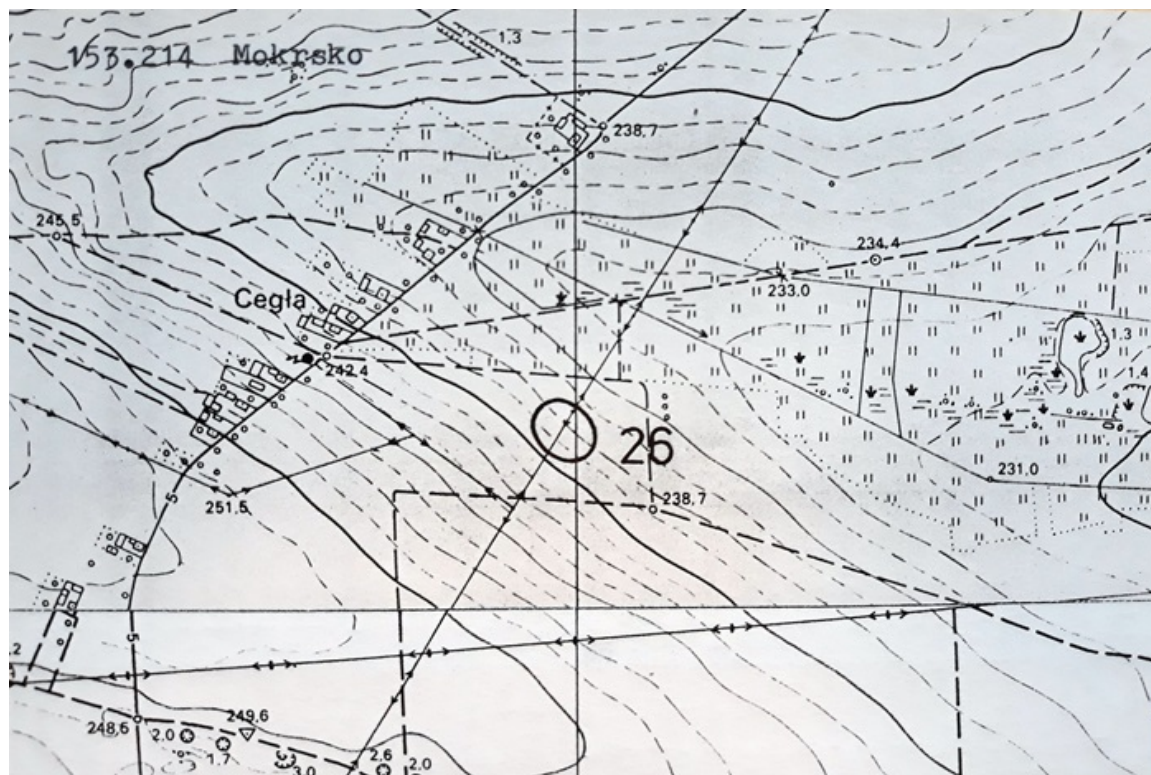
Powiat **jędrzejowski**

Gmina **Jędrzejów**

6. Formy ochrony

7. Opracowanie karty (autor, data i podpis)

**Marek Wolski kwiecień 2019 r.**



Źródło: Archiwum ZATiRZA Archiwum Zakładowe w Kielcach