

GEZ
54a

KARTA ADRESOWA ZABYTKU NIERUCHOMEGO

3. Miejscowość

P O D L A S Z C Z E

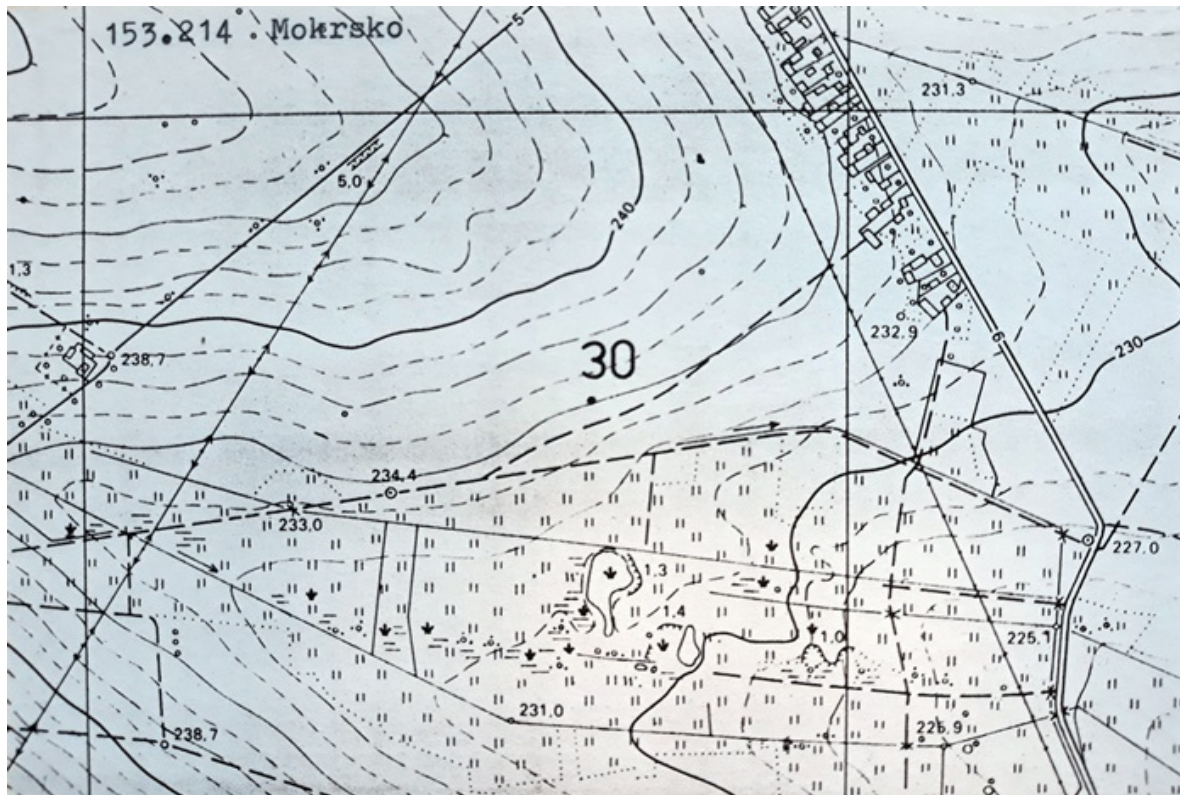
1. Nazwa

STANOWISKO ARCHEOLOGICZNE

2. Czas powstania

śląd osadniczy - prahistoria

8. Fotografia z opisem wskazującym orientację albo mapa z zaznaczonym stanowiskiem archeologicznym



4. Adres

Nr obszaru AZP 90-60

Nr stanowiska w miejscowości : 3

Nr stanowiska na obszarze AZP: 30

5. Przynależność administracyjna

Województwo **świętokrzyskie**

Powiat **jędrzejowski**

Gmina **Jędrzejów**

6. Formy ochrony

7. Opracowanie karty (autor, data i podpis)

Marek Wolski kwiecień 2019 r.

Źródło: Archiwum ZATIRZA Archiwum Zakładowe w Kielcach