

GEZ  
55a

# KARTA ADRESOWA ZABYTKU NIERUCHOMEGO

3. Miejscowość

**P O D L A S Z C Z E**

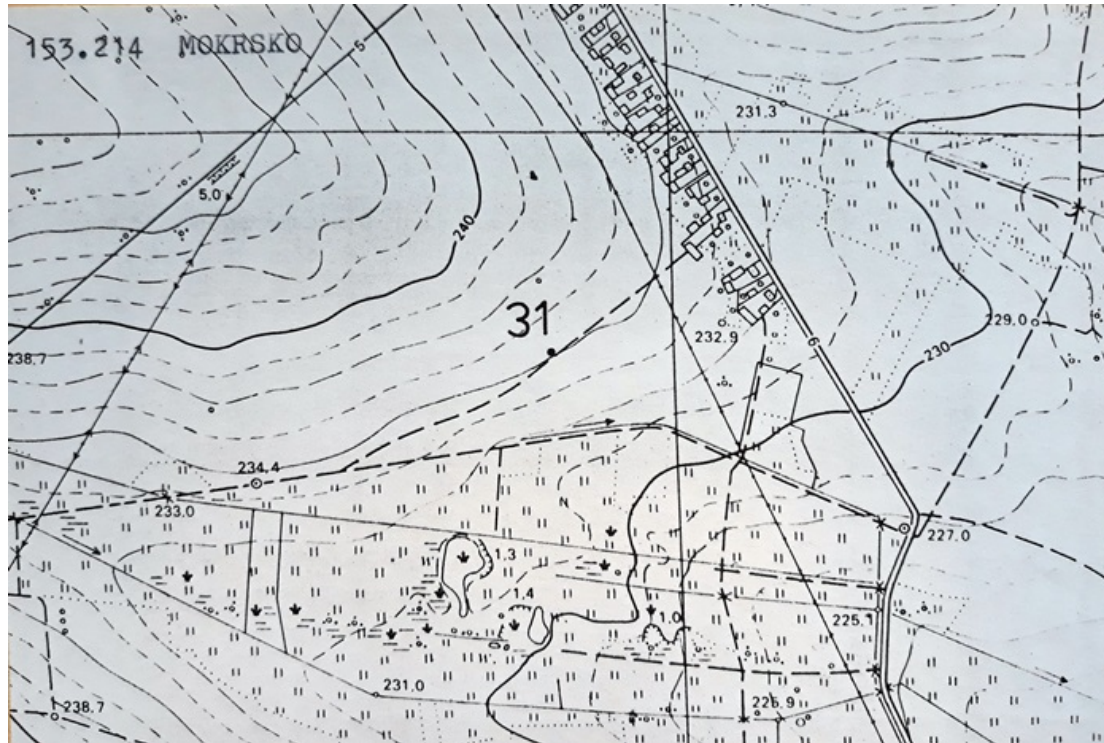
1. Nazwa

**STANOWISKO ARCHEOLOGICZNE**

2. Czas powstania

**śląd osadniczy -prahistoria**

8. Fotografia z opisem wskazującym orientację albo mapa z zaznaczonym stanowiskiem archeologicznym



4. Adres

**Nr obszaru AZP 90-60**

**Nr stanowiska w miejscowości : 4**

**Nr stanowiska na obszarze AZP: 31**

5. Przynależność administracyjna

Województwo **świętokrzyskie**

Powiat **Jędrzejowski**

Gmina **Jędrzejów**

6. Formy ochrony

7. Opracowanie karty (autor, data i podpis)

**Marek Wolski kwiecień 2019 r.**

Źródło: Archiwum ZATIRZA Archiwum Zakładowe w Kielcach