

GEZ  
61a

# KARTA ADRESOWA ZABYTKU NIERUCHOMEGO

3. Miejscowość

**RAKÓW**

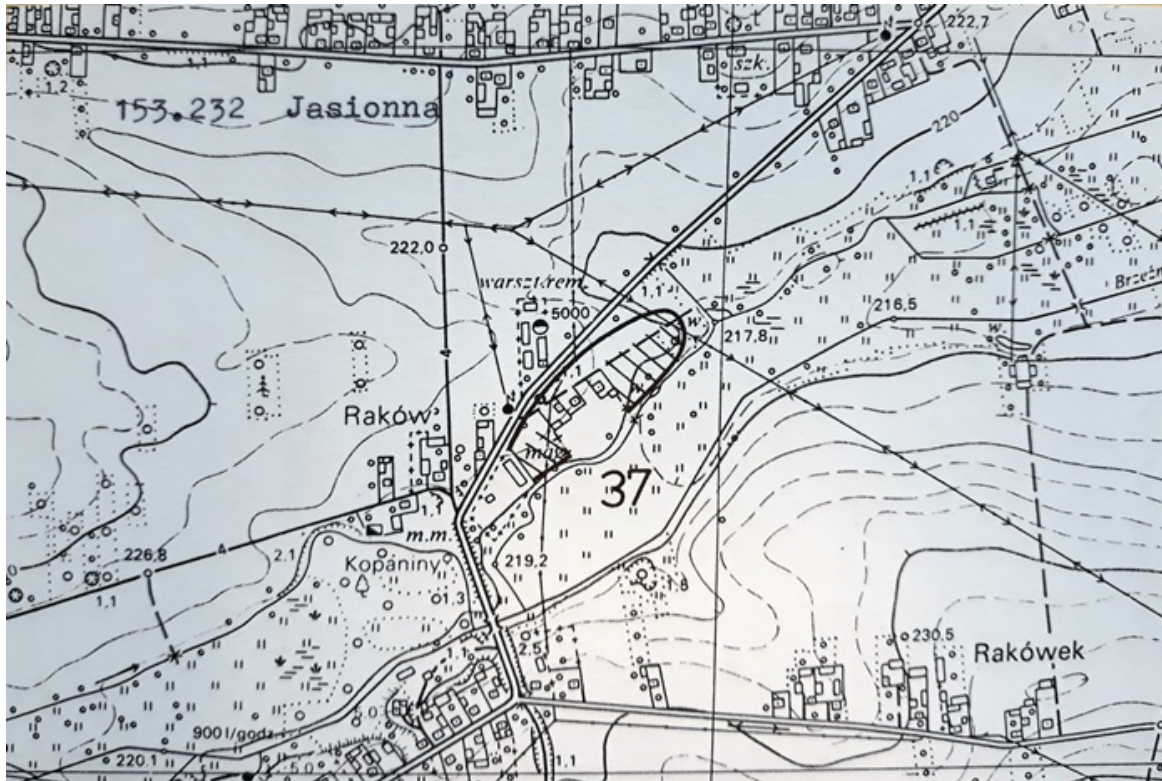
1. Nazwa

**STANOWISKO ARCHEOLOGICZNE**

2. Czas powstania

1. ślad osadniczy – epoka kamienia
2. osada - ?
3. osada - ?

8. Fotografia z opisem wskazującym orientację albo mapa z zaznaczonym stanowiskiem archeologicznym



4. Adres

**Nr obszaru AZP 90-60**

**Nr stanowiska w miejscowości : 3**

**Nr stanowiska na obszarze AZP: 37**

5. Przynależność administracyjna

Województwo **świętokrzyskie**

Powiat **Jędrzejowski**

Gmina **Jędrzejów**

6. Formy ochrony

7. Opracowanie karty (autor, data i podpis)

**Marek Wolski kwiecień 2019 r.**

Źródło: Archiwum ZATIRZA Archiwum Zakładowe w Kielcach