

GEZ
66a

KARTA ADRESOWA ZABYTKU NIERUCHOMEGO

3. Miejscowość

RAKÓW

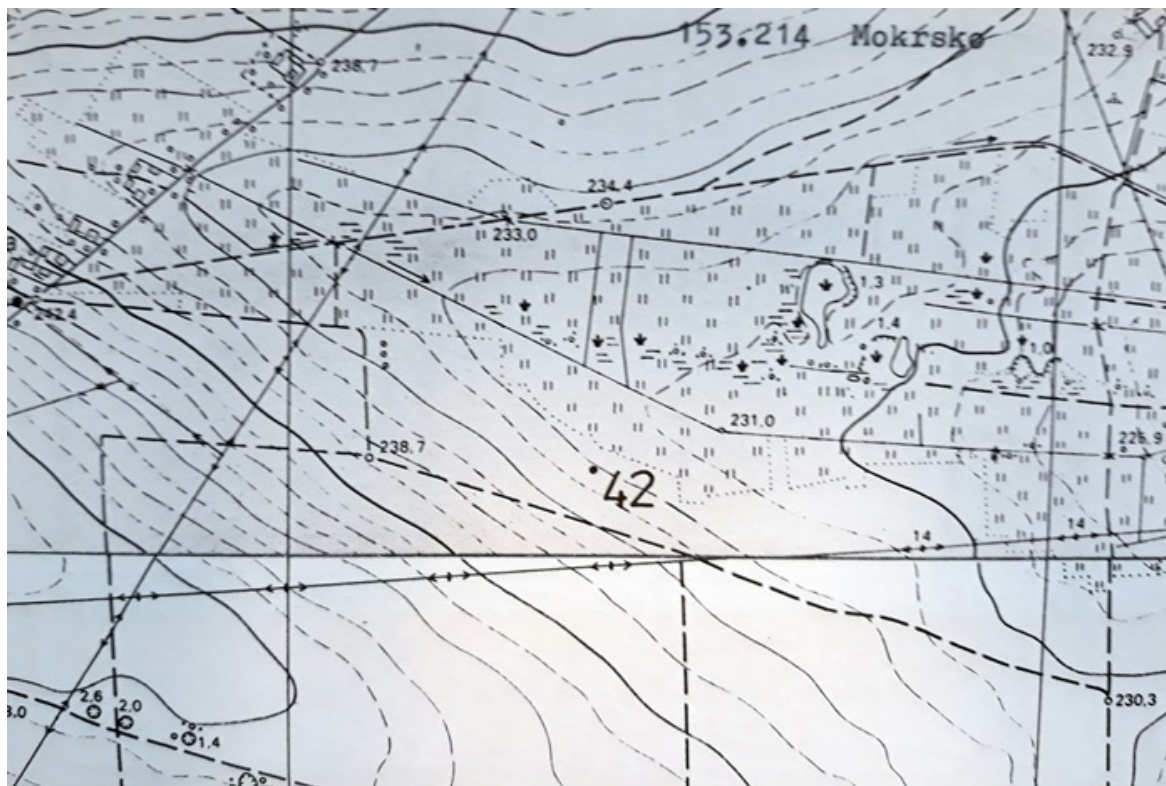
1. Nazwa

STANOWISKO ARCHEOLOGICZNE

2. Czas powstania

ślad osadniczy – wczesne średniowiecze (XI-XIII w.)

8. Fotografia z opisem wskazującym orientację albo mapa z zaznaczonym stanowiskiem archeologicznym



4. Adres

Nr obszaru AZP 90-60

Nr stanowiska w miejscowości : 8

Nr stanowiska na obszarze AZP: 42

5. Przynależność administracyjna

Województwo **świętokrzyskie**

Powiat **jędrzejowski**

Gmina **Jędrzejów**

6. Formy ochrony

7. Opracowanie karty (autor, data i podpis)

Marek Wolski kwiecień 2019 r.