

GEZ
73a

KARTA ADRESOWA ZABYTKU NIERUCHOMEGO

3. Miejscowość

RAKÓW

1. Nazwa

STANOWISKO ARCHEOLOGICZNE

2. Czas powstania

śląd osadniczy - prahistoria

8. Fotografia z opisem wskazującym orientację albo mapa z zaznaczonym stanowiskiem archeologicznym

4. Adres

Nr obszaru AZP 90-60

Nr stanowiska w miejscowości : 15

Nr stanowiska na obszarze AZP: 49

5. Przynależność administracyjna

Województwo **świętokrzyskie**

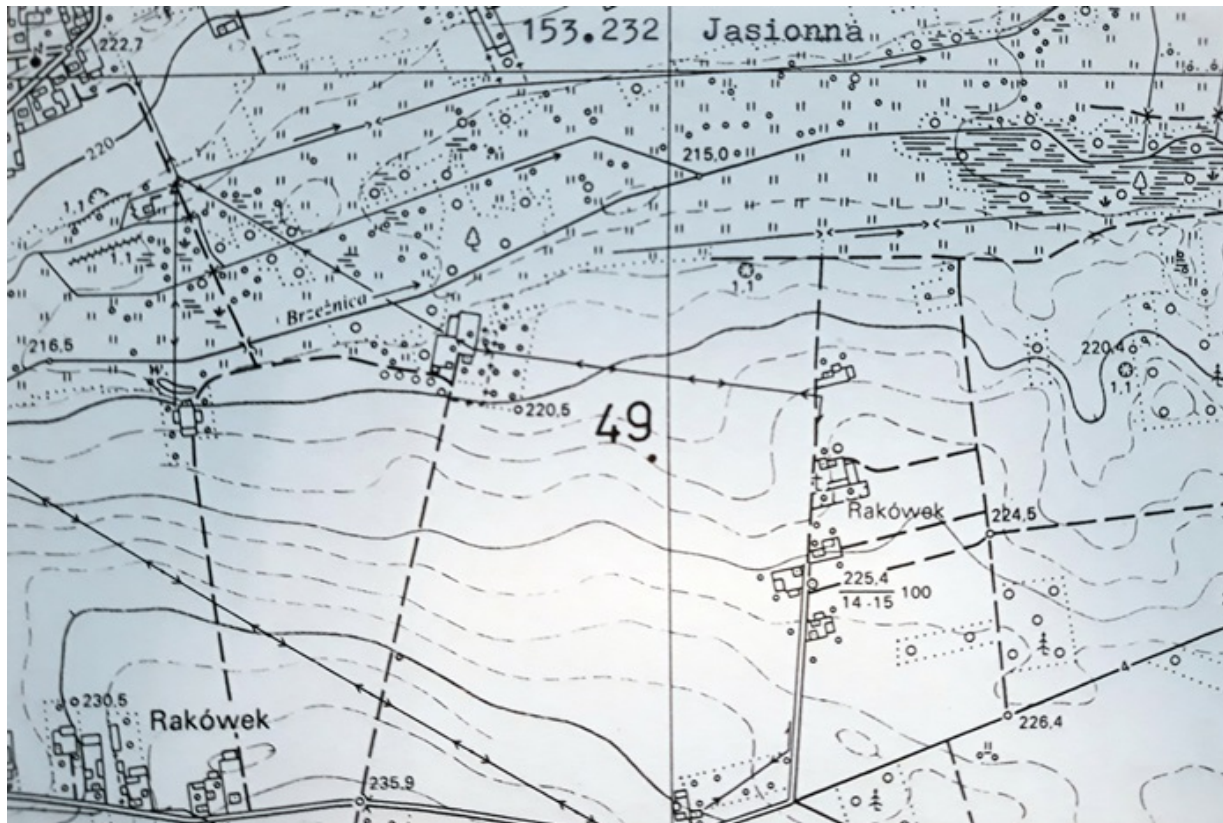
Powiat **jędrzejowski**

Gmina **Jędrzejów**

6. Formy ochrony

7. Opracowanie karty (autor, data i podpis)

Marek Wolski kwiecień 2019 r.



Źródło: Archiwum ZATirZA Archiwum Zakładowe w Kielcach